

Réunion de travail L3
24 septembre 2020

Thomas THEVENIN

La ville durable à l'épreuve de la ville intelligente

- **Contexte**
Ville intelligente, équipe de recherche
- **Réseau de mesure**
MUSTARDijon, Qameléo
- **Recherche participative**
Forum, Enquête, Expo

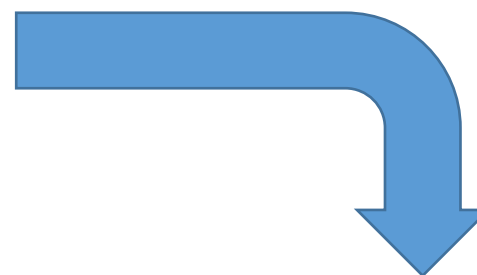




**Comment la ville intelligente peut-elle contribuer
à la fabrique d'un urbanisme durable ?**

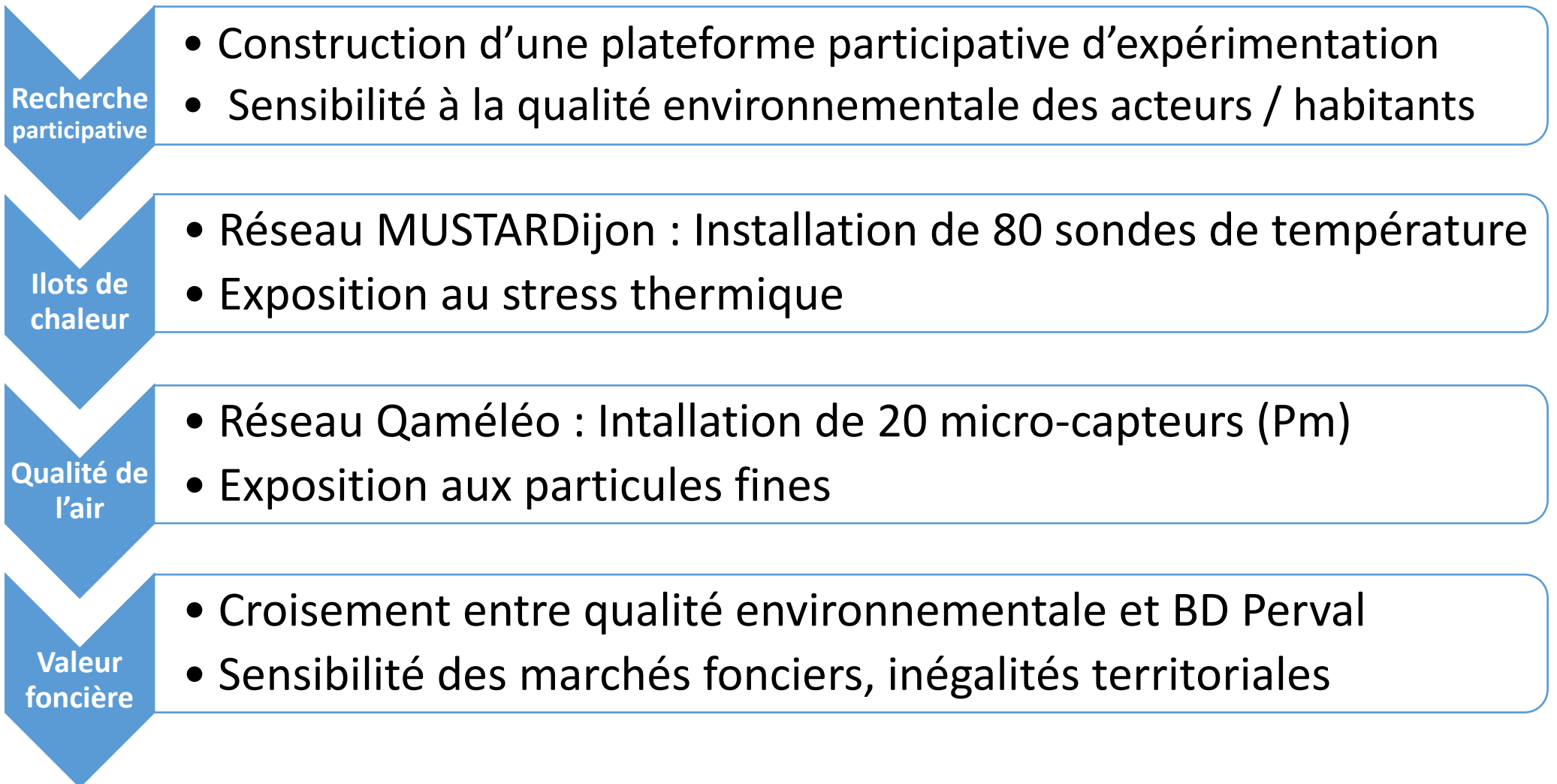
Une équipe pluridisciplinaire

Laboratoire	Effectif
MSH	3
ThéMA	4
CREDIMI	2
LEDI	2
TIL	1
<i>Biogéosciences/CRC</i>	4
<i>LIB</i>	2



Partenaires
ATMOBFC
Alterre BFC
Latitude 21
ENSA-Dijon

- 1 structure fédérative
- 4 unités de recherche SHS
- 2 unités de recherche SVTE+ST
- 18 enseignants-chercheurs, ingénieurs



Fil rouge : la métropole et les autres

Prestataires

- Accessibilité aux données métropolitaines
- Protection des libertés individuelles

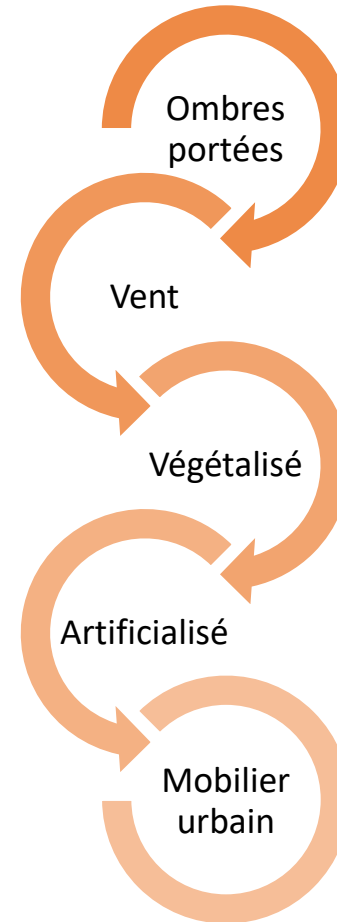
Habitants

- Rapport entre la métropole et ses habitants
- Comprendre les déterminants de l'identité métropolitaine à partir des données Twitter

Une couverture « métropolitaine »



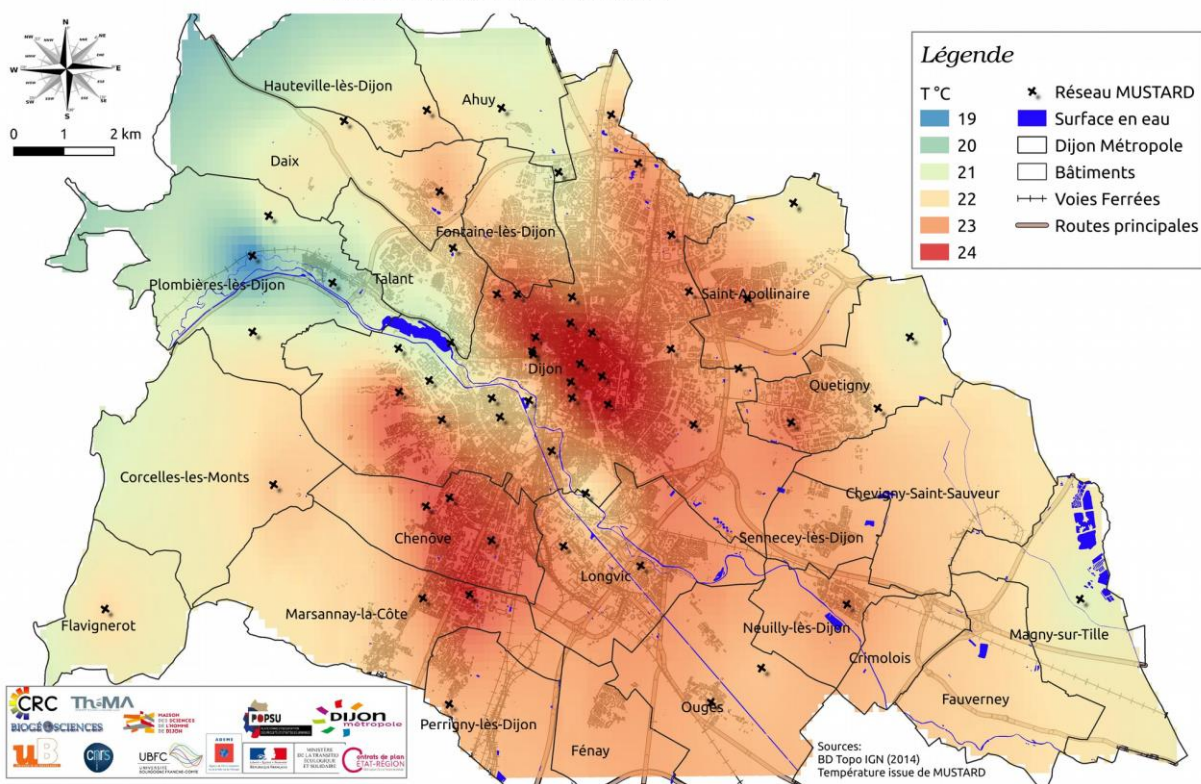
Sonde de température



Localisation des 60 sondes

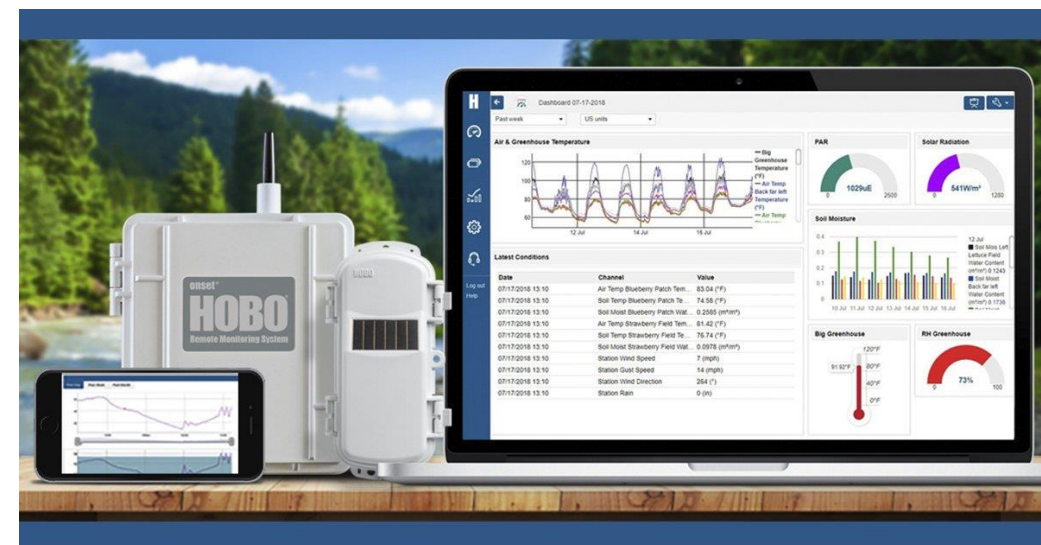
Aujourd'hui : température de nuit - Canicule 2018

Interpolation spatiale à partir des 60 points de mesure



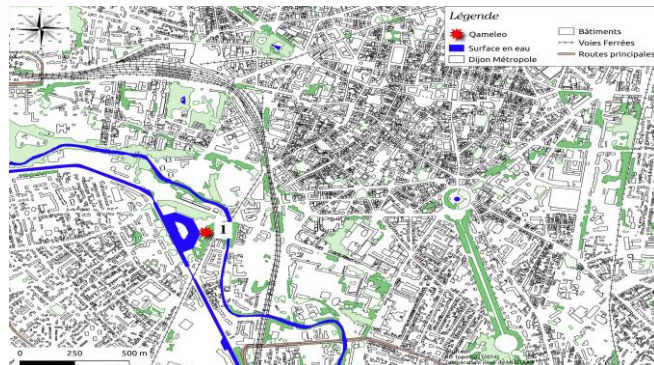
Demain : tableau de bord diffusé en « temps réel »

Accès à l'information sur 80 points de mesure



QameleO : mesures connectées Pm

Où ça?



Partenariat DM – MTES



Photo extraite de INFOS-DIJON.COM. Avec, de gauche à droite, Catherine Hervieu, Jean-Patrick Masson, Hélène Peskine, Jean Vigreux, Pierre Pribetich, Denis Hameau, Françoise Tenenbaum, Nadège Martiny et Nicolas Marilleau.



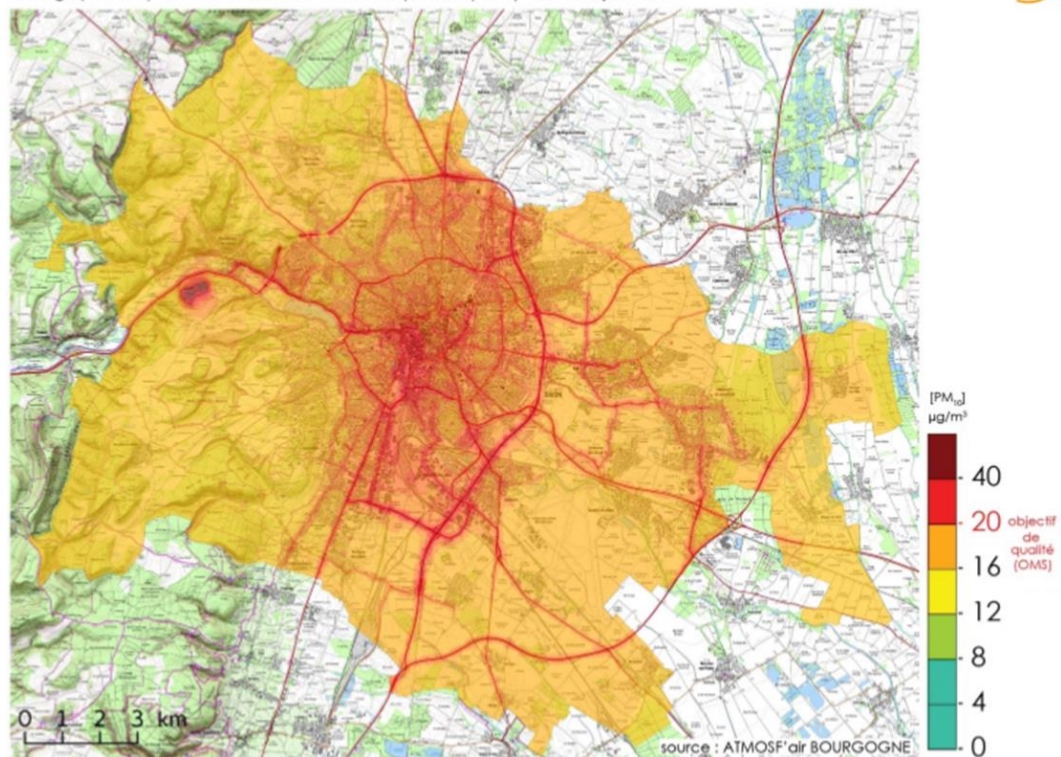
Fab Lab avec un lycée Pro



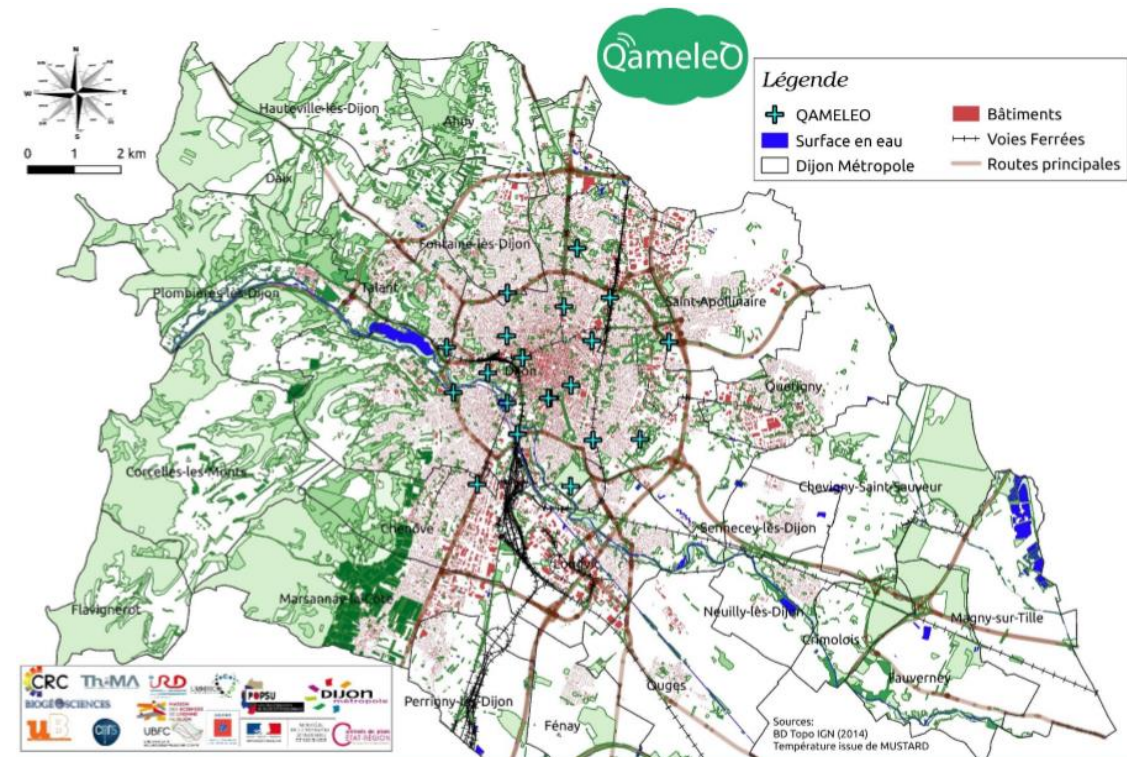
Des mesures accessibles à tous en temps réel



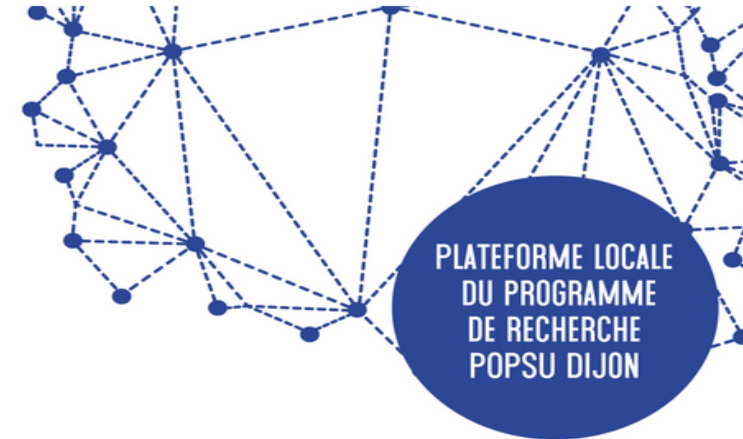
Cartographie moyenne annuelle - Particules en suspension (PM10) - Grand Dijon - 2015



Cartographie moyenne PM10 en 2015
2 points de mesure



Localisation des Qamelos en 2020
20 points de mesure actuellement
Pm 10 – 2,5 - 1



A PROPOS

ACTUS

PROGRAMME

ÉQUIPE

FAQ

LIENS

JE PARTICIPE !

Sur ce site, vous pouvez donc :

- **Poser une question.** Elle sera lue par la modératrice, qui pourra l'envoyer aux chercheurs pour qu'ils y répondent. La réponse pourra être publiée dans la Foire Aux Questions (FAQ).
- **Déposer un avis, une contribution ou une proposition.** Toutes vos remarques seront lues, classées et synthétisées. Elles pourront être publiées sur le site, dans le bloc « Propositions ».
- **Échanger sur le forum,** avec d'autres participants et avec les chercheurs
- **Participer aux enquêtes** qui seront organisées par les chercheurs, en face à face ou en ligne. La première enquête aura lieu le vendredi 27 septembre lors de la Nuit des Chercheurs à la MSH. Ces enquêtes seront traitées par des étudiants et des chercheurs.
- **Participer aux campagnes de mesure** de la qualité de l'air et de la température, par exemple lors des campagnes mobiles à vélo.

Voir tous les Évènements

Forum – Sujets récents

Voulez-vous participer à la connaissance de la qualité de l'air et de la température à Dijon ?

Carto en ligne Ville de Paris

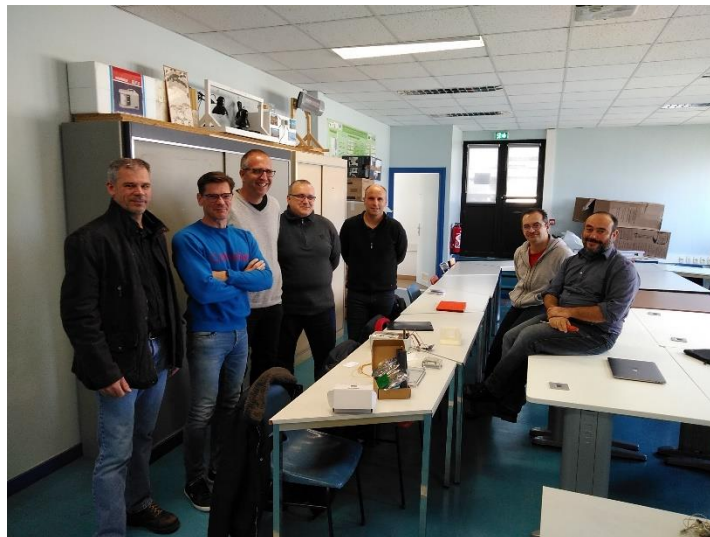
Nuit des Chercheurs

Santé

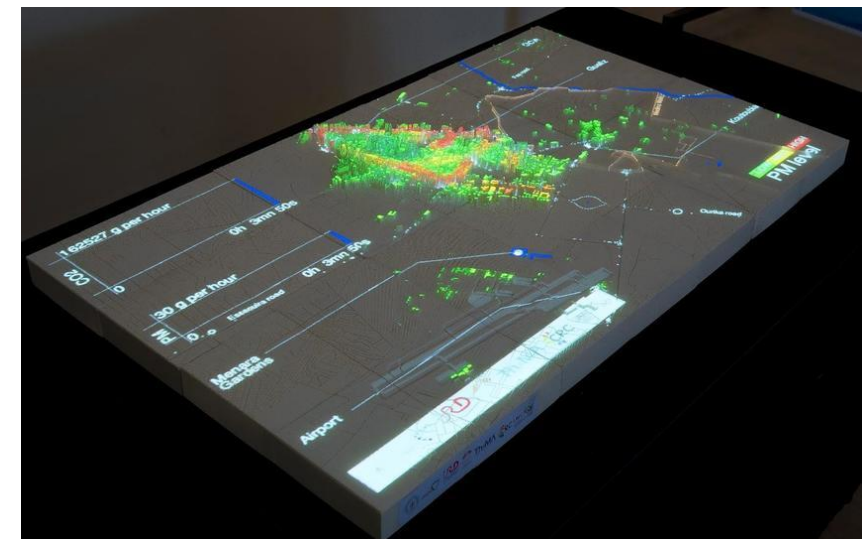
Tourisme



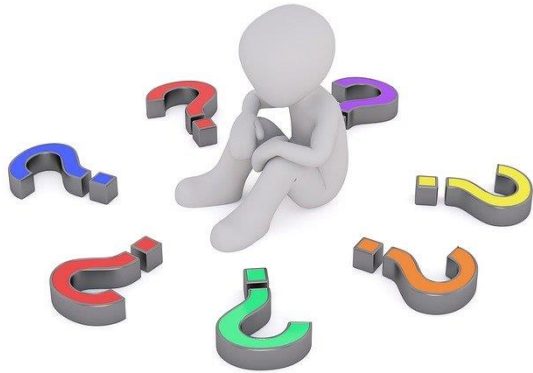
Déc. 2019 : mesures participatives
et restitution



Fév. 2020 : Atelier de montage LP



Fév. 2021 : Exposition de fin de programme



- Restitution finale du projet de recherche
- Réalisation d'un dispositif participatif pour les habitants de la métropole (enquête)
- Organisation d'un cycle de conférences
- Elus de la métropole
- Equipe POPSU/PUCA
- Volontaires de l'expérimentation
- Habitants de la métropole
- Scolaires
- Etudiants

Que peut-on montrer ?

Sonde air



Sonde Température



Sonde mobile



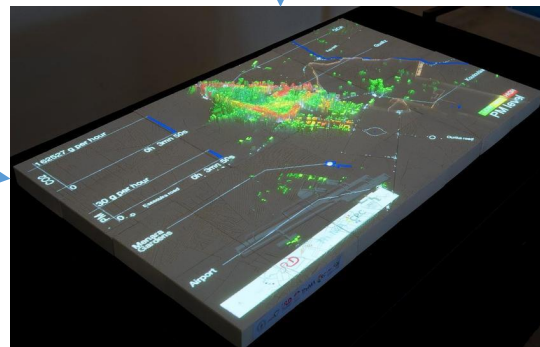
Enquête



Conférences



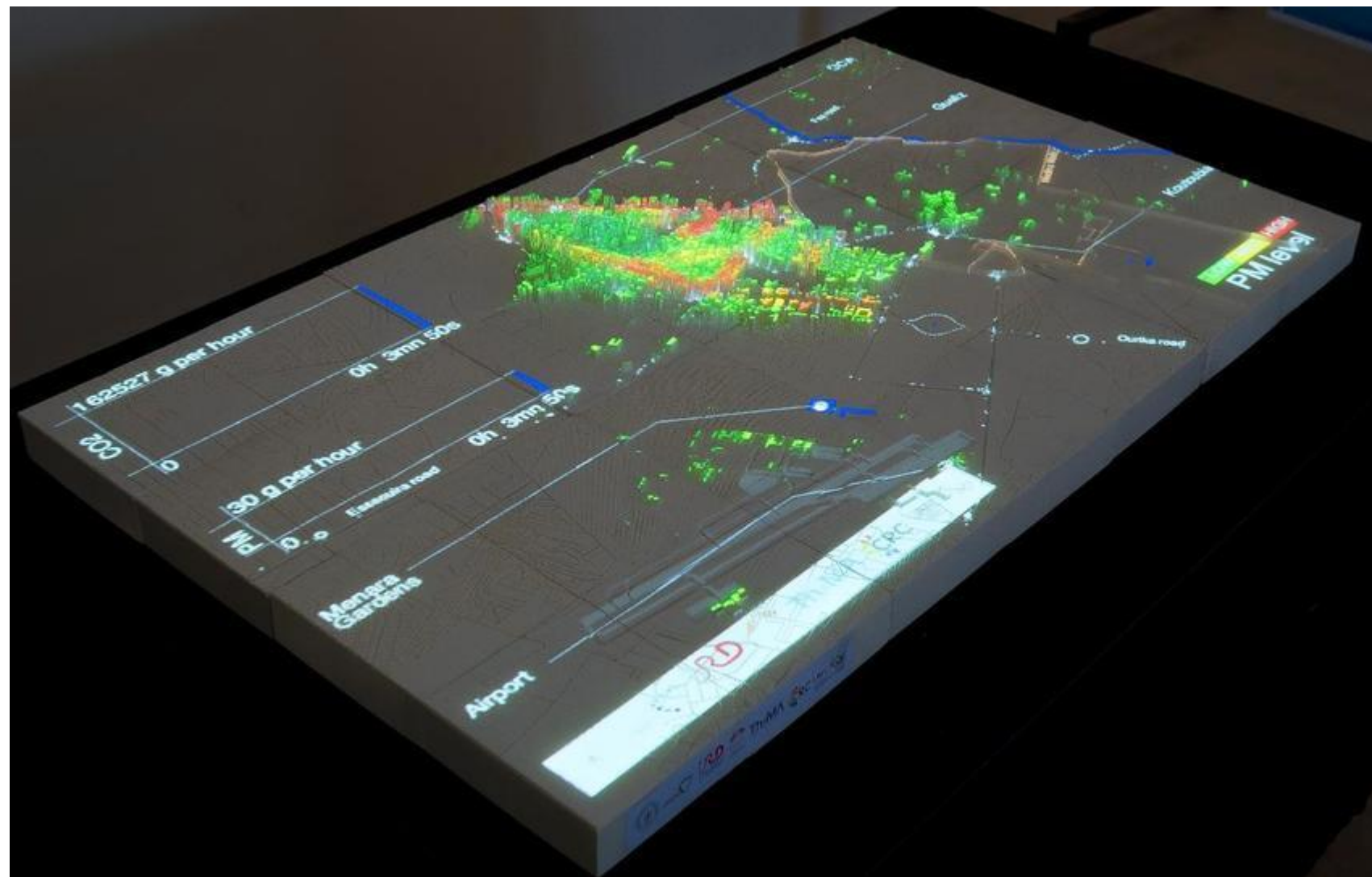
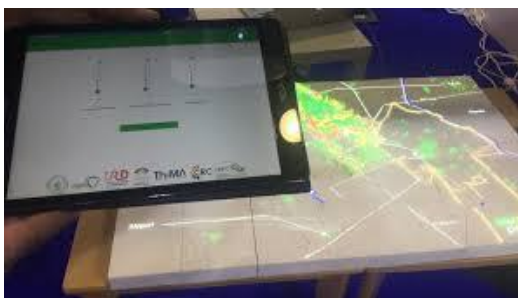
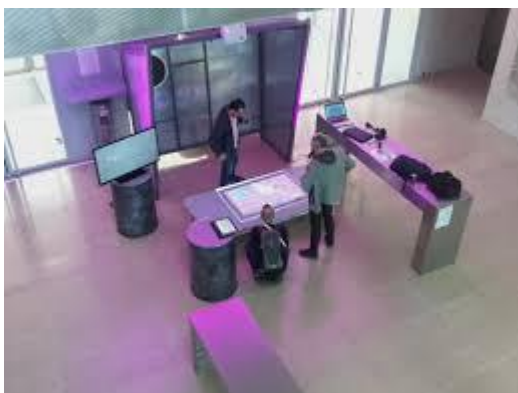
Interview filmées



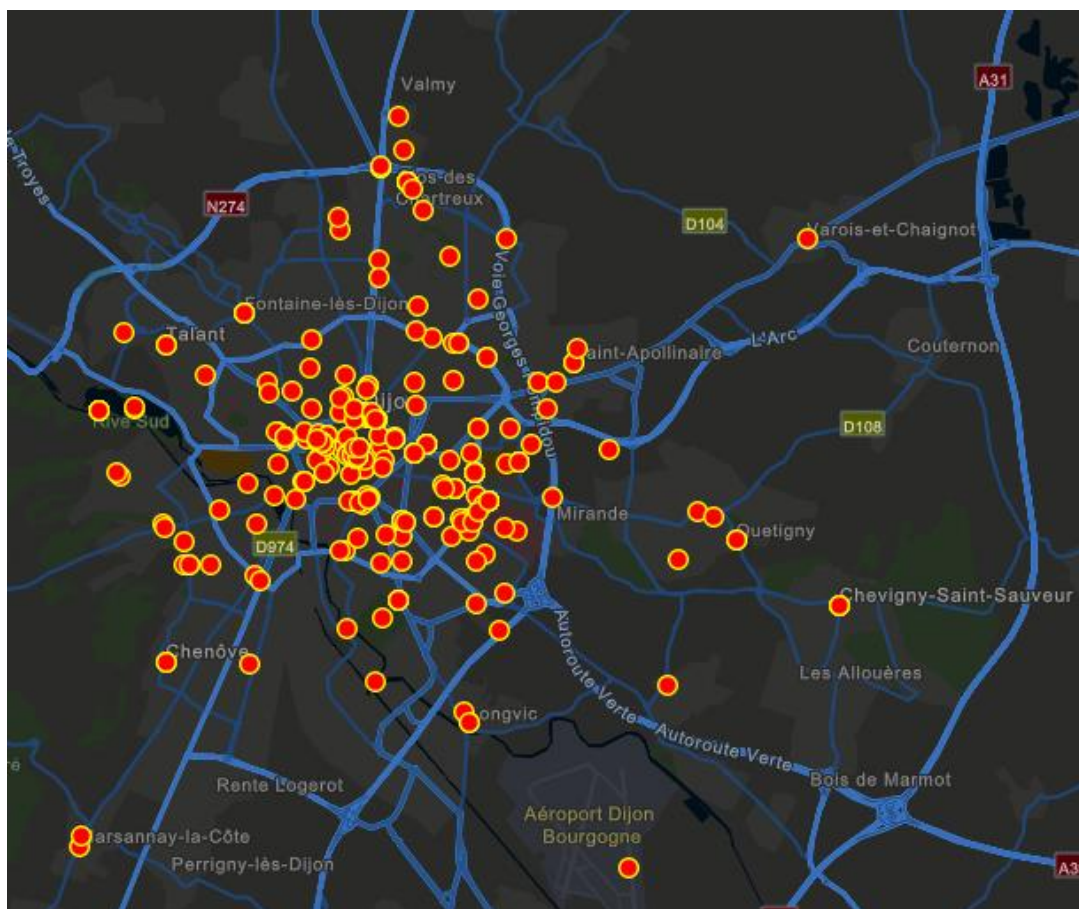
Maquette 3D

Quelques idées





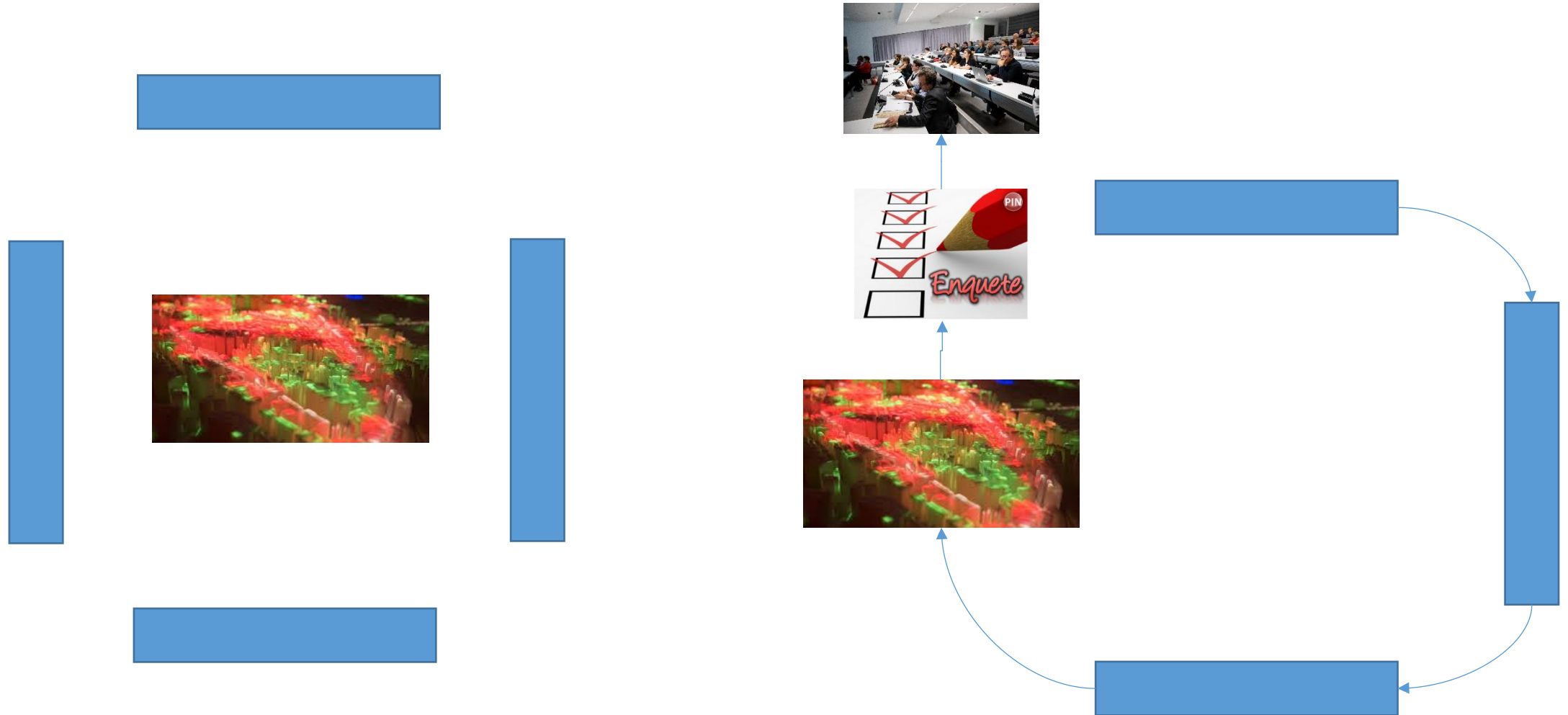
Carte de sensibilité à la qualité environnementale déclarée par la population



Chiffres clefs

- 413 participants
- 128 volontaires
- 1/3 des participants favorable à l'installation d'un capteur à proximité du domicile
- **92 % favorable à l'open data sur ce sujet**

Deux schémas de principe



- Ouverture de l'expo en juin 2021
- Durée de l'expo à définir
- Fréquence de l'ouverture
- Lieu à définir
- Exposition transportable et itinérante ?
- Tranche optionnelle : exposition des utopies autour de la ville durable